



<b>Артикул замка</b>	<b>G.CN.NK.52002/1.F</b>
Марка и модель автомобиля	SEAT ALTEA, SEAT ALTEA XL, SEAT ALTEA FREETRACK, SEAT TOLEDO
Модельный год	2004-
Тип КПП, положение блокировки	M5, M6 R ↕
<b>Оснастка и инструмент</b>	
1. Ключ TORX T20.	5. Оправка для разметки №009/№009-01.
2. Дрель ручная.	6. Молоток пластмассовый.
3. Головка шестигранная S13, S14.	7. Сверло ф4мм.
4. Шаблон для сверления №41001.	8. Сверло-коронка ф22мм.

**Порядок установки (номер пункта инструкции соответствует номеру фотографии):**

1. -13. В указанном порядке открутите винты крепления и снимите центральную консоль.  
 14. Открутите гайки крепления механизма выбора передач. На место правых открученных гаек установите шаблон для сверления №41001.  
 15. По отверстию в шаблоне просверлите отверстие сверлом ф4мм в правой стенке механизма выбора передач.  
 16. По направляющему отверстию просверлите отверстие сверлом-коронкой ф22мм в правой стенке механизма выбора передач. Заусенцы, возникшие при сверлении отверстия, необходимо зачистить.  
 17. На место открученных гаек установите консоль в сборе. Закрепите консоль в сборе четырьмя срывными гайками М6 с защитными шайбами. Гайки закрутите усилием 0,2...0,4 кгс·м (без срыва головок). Установите рычаг КПП в положение заднего хода (R). В данном положении при закрывании ригель должен свободно выходить и блокировать рычаг. При необходимости отрегулируйте положение консоли в сборе. Затяните срывные гайки усилием, необходимым для срыва головок.  
 18. Срежьте часть рамки пыльника рычага КПП для размещения замковой части консоли в сборе.  
 19. Установите на место все элементы интерьера автомобиля, кроме пыльника рычага КПП. На замковую часть консоли в сборе установите оправку для разметки №009 или №009-01. Нужная оправка выбирается в зависимости от типа материала чехла. Для материала, который хорошо растягивается, отверстие пробивать оправкой для разметки №009-01. Если материал чехла растягивается плохо, то необходимо пробивать отверстие оправкой для разметки №009.

20. Установите на посадочные места пыльник рычага КПП. Пробейте пластиковым или деревянным молотком защитный пыльник через оправку для разметки. При выборе места для пробивки отверстия в чехле надо проверить, чтобы при переключении передач не возникало натяжения чехла рычага КПП, так как натяжение чехла может привести к соскальзыванию чехла с замковой части. Вырезанным отверстием, чехол одевается на канавку выступающего диска замковой части консоли в сборе. Выньте приспособление, установите защитный пыльник на замковую часть блокиратора. На стекло наклейте знак «Гарант». Заполните гарантийный талон.

**Для предотвращения самооткручивания резьбовых соединений рекомендуется перед установкой резьбовых элементов наносить на резьбовую часть небольшое количество анаэробного герметика УГ-6 или его аналога (например «Loctite 243»).**

**Примечание: Все необходимые детали и приспособления, примененные и указанные в этой инструкции, также как и отдельные части механической защиты, можно заказать только у изготовителя.**

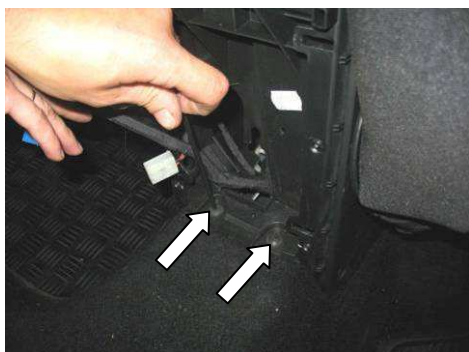
**Компания «ФЛИМ» придерживается политики постоянного совершенствования и оставляет за собой право изменять в интересах потребителя характеристики или составные части изделия.**



Φοτο №1



Φοτο №2



Φοτο №3



Φοτο №4



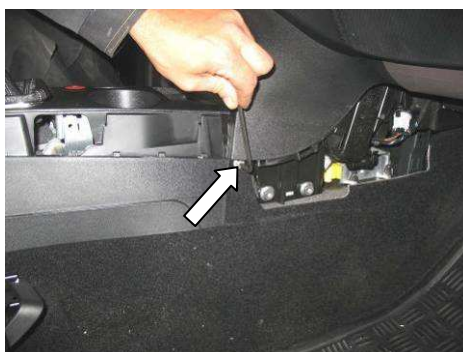
Φοτο №5



Φοτο №6



Φοτο №7



Φοτο №8







Фото №9



Фото №10



Фото №11



Фото №12

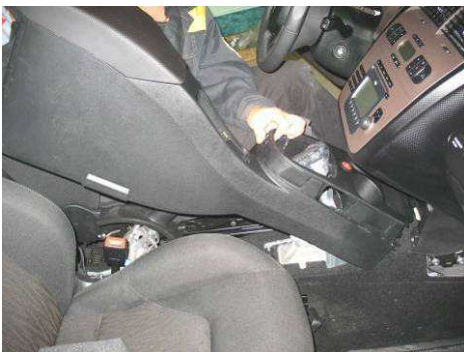


Фото №13

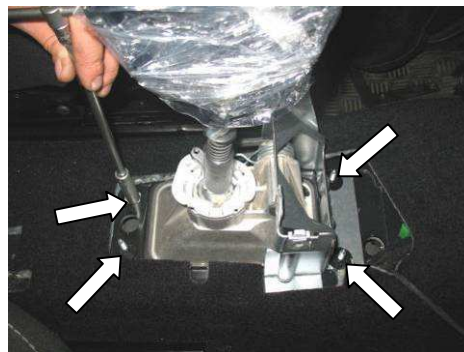


Фото №14



Фото №15

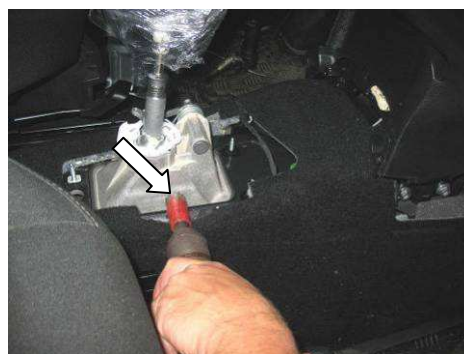


Фото №16



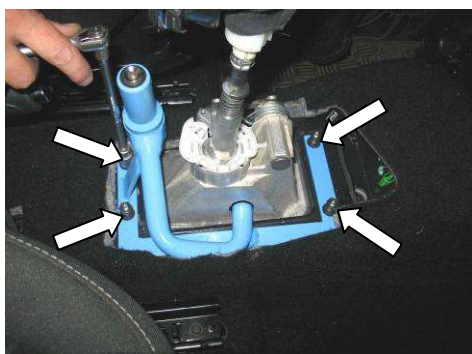


Фото №17



Фото №18



Фото №19



Фото №20



Seat Altea



Seat Altea XL



Seat Altea Freetrack



Seat Toledo

